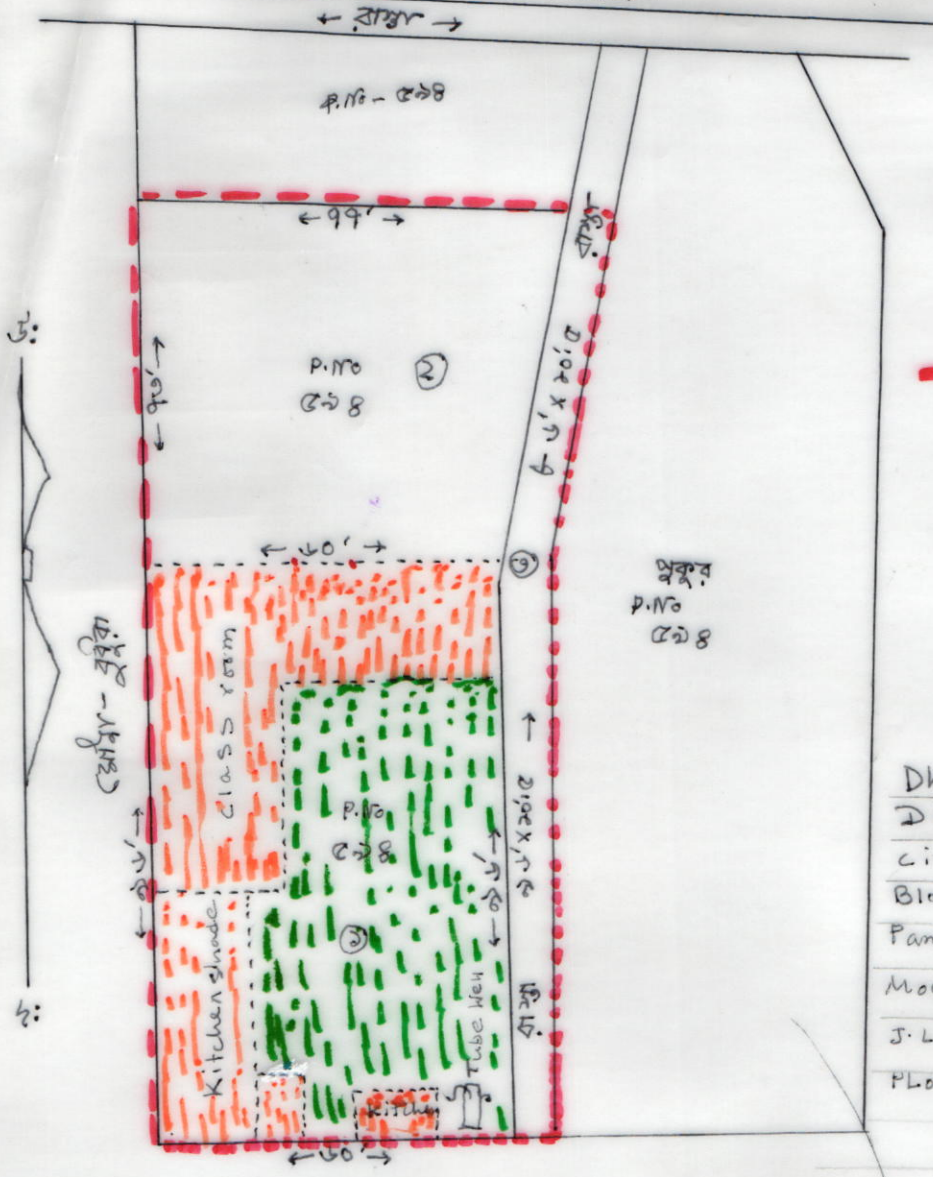


ডিগ্রি - বিনায়  
 ডিস্কোড - ১৯৫৫  
 দাগ নং - ৫৯৪  
 পরিমাণ - ১৩০ মতক  
 লক্ষ্য - ১৬০" = ১৬০০ ম



"স্বল্পের স্থাপত্য পরিমাণ"  
 ১) ৬০' x ৬০' = ৩৬০০' SF = ১৩.২ মঃ  
 ২) ৬০' x ৬০' = ৩৬২০' SF = ১২.৭ মঃ  
 ৩) ২৬০' x ২০' = ১১৭০' SF = ০৪ মঃ  
 মোট - ২৯.৯ মঃ  
 "স্বল্পের স্থাপত্য পরিমাণ" = ১৩০ মতক

Dhanai Panchayat School  
 Disc code : 190702502  
 Circle : Athamadpur  
 Block : Sainthia  
 Panchayat : Panrai  
 Mouja : Dhanai  
 J.L NO : 195  
 Plot NO : 594

Jiban Krishna Mukherjee  
 Head Teacher  
 Dhanai Panchayat School  
 15.5.15

জীবন -  
 স্বল্পের স্থাপত্য পরিমাণ  
 মোস্তাফিজ শাহ  
 দীক্ষা শাহ পাড়া  
 মোজা নং - ৬৬৩৮২